



Die Weinlodge Wachau der Familie Siedler in Mauternbach.

Foto: Mang

Balley – Die Nr. 1 für Kälte und Klima!

- Beratung
- Planung
- Service
- Klimaanlage
- Kühlanlagen
- Be- und Entfeuchter

Rudolf Balley GmbH
 Summenrain 63
 3500 Geras-Menzels
 Welsch, +43 3742 82460
 E-Mail: office@balley.at
 www.balley.at

Balley
 Innovent der NSZ

KÄLTE KLIMA WÄRME

dormakaba

Smarte Zutrittslösungen für
Ihre Zufriedenheit.

www.dormakaba.at

Weinlodge der Familie Siedler

Neueröffnung | Frühstück-Location und Bistro, viel Platz zum Feiern, Gästezimmer und Pool:
Die Familie Siedler lädt ein, ihre neue Weinlodge Wachau in Mauternbach kennenzulernen.

MAUTERNBACH | Ein markanter Kubus in Dunkelgrau, die Fassade durch Leuchtbänder gegliedert, viel Glas, rundherum Natursteinmauern – die Familie Siedler, die ihr Heurigenrestaurant in Hundsheim als Ganzjahresgaststätte betreibt, setzt mit dem Bau ihrer Weinlodge beim ehemaligen Landgasthof neue Maßstäbe.

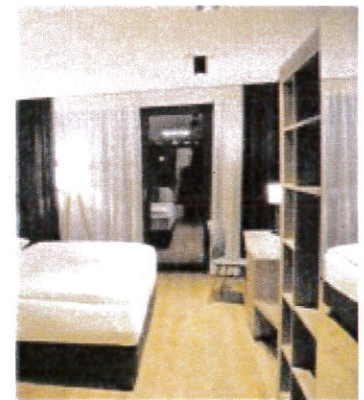
„Es war uns ein Anliegen, etwas aus dem etablierten Standort in Mauternbach zu machen. Die gemeinsamen Zusammenwirken der Familie haben wir uns dann für den großen Umbau entschlossen“, erklärt Chef und Unternehmer Josef Siedler

das große „3-Jahres-Projekt“. Zuerst wurde das Ziel definiert, dann die Finanzierung geklärt, und schließlich mit dem „Fast-Nachbarn“ Christian Mang ein Architekt gefunden, der das Projekt im Sinne der Familie Siedler geplant hat.

Und auch die weiteren Professionisten waren großteils „Wunschfirmen“, wie etwa das Bauunternehmen Schütz aus Weißenkirchen, das für die gesamten Baumeisterarbeiten verantwortlich zeichnete, die Firmen SLA aus Mautern (Lüftung) und Hopferwieser + Steinmayr aus Amstetten (Heizung-Klima-Lüftung-Sanitär-Installationen),

die Firma Derenko, die die beeindruckende Innenarchitektur geplant hat, die Tischlerei Maglock aus Langenlois (Innentürsysteme, Wand- und Deckenverkleidungen), die Firma Balley (Kühltechnik für Schank- und Kühlräume), Firma Hintenberger (Dachdeckerei), Böden Karner, Schließanlagen KABA, ...

Auch wohnen kann man in der Weinlodge: Neben dem Kubus wurde ein Hotelkomplex mit 14 modern ausgestatteten Gästezimmern im „Logde-Style“ realisiert – alle mit Flat-Screen-TV, W-Lan und Terrasse. Im Sommer können Außenpool und Liegewiese genutzt werden.



Modern eingerichtete Gästezimmer und Suiten, alle mit Terrasse bzw. Balkon, stehen in der Weinlodge zur Verfügung.
Foto: Lechner

Bauunternehmen - Zimmerei - Dachdeckerei

Schütz

Weißenkirchen - Kottes - Krems Tel. 02715/2298

Planungen
Energieausweise
Thermografie
Fertigteilbau

We sind Mitglied der

BAU

www.schuetz-bau.cc